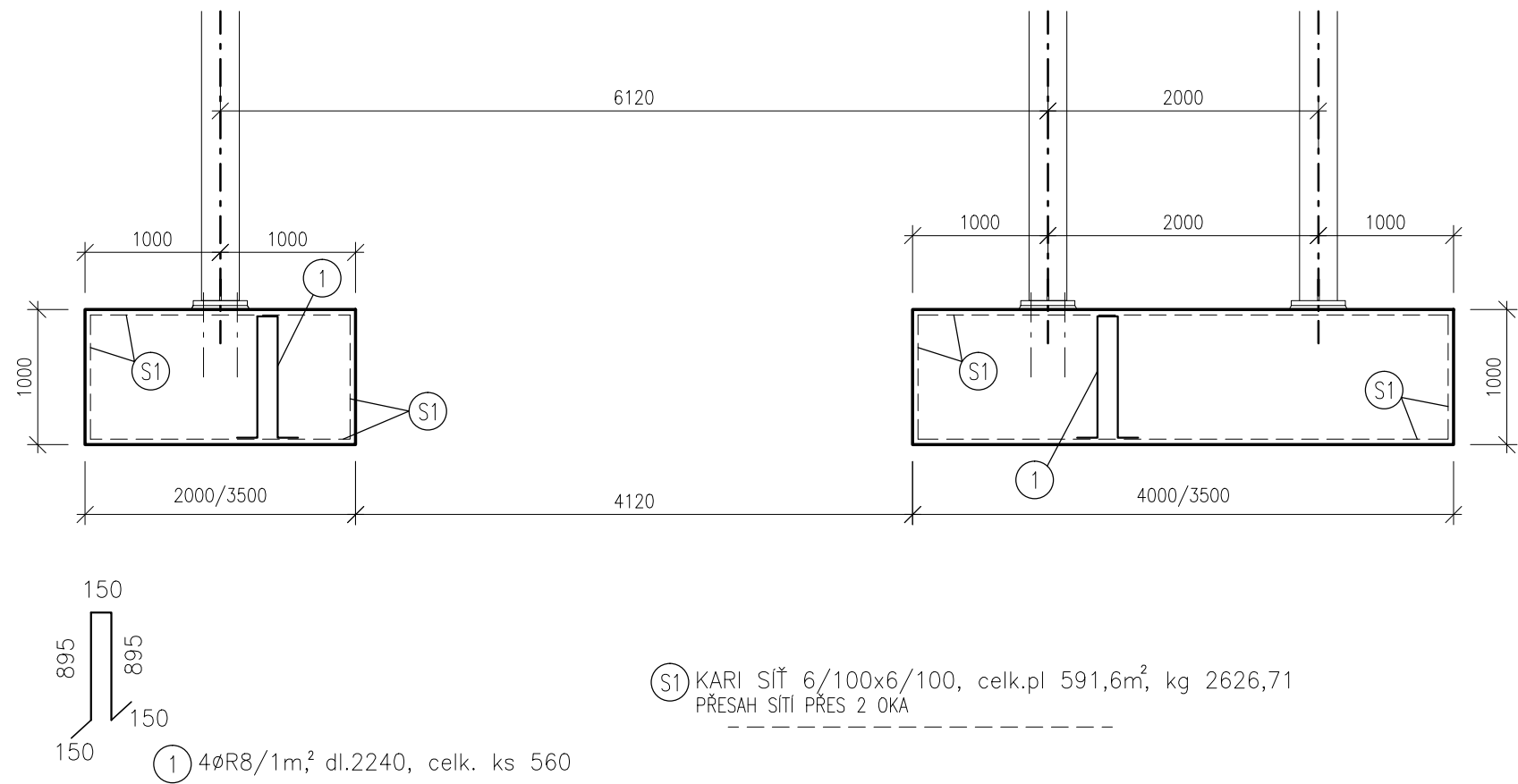
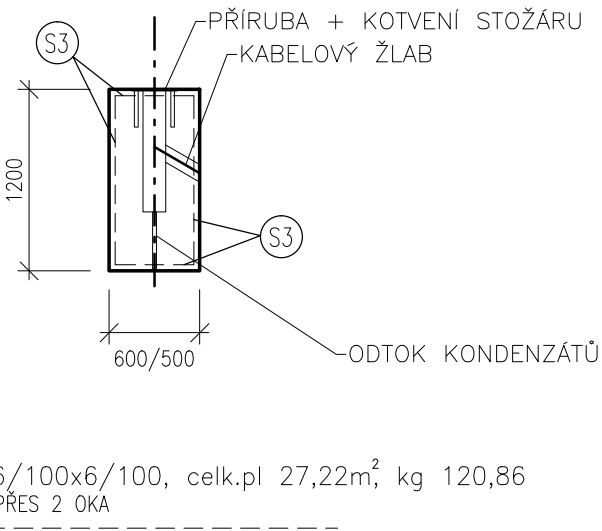


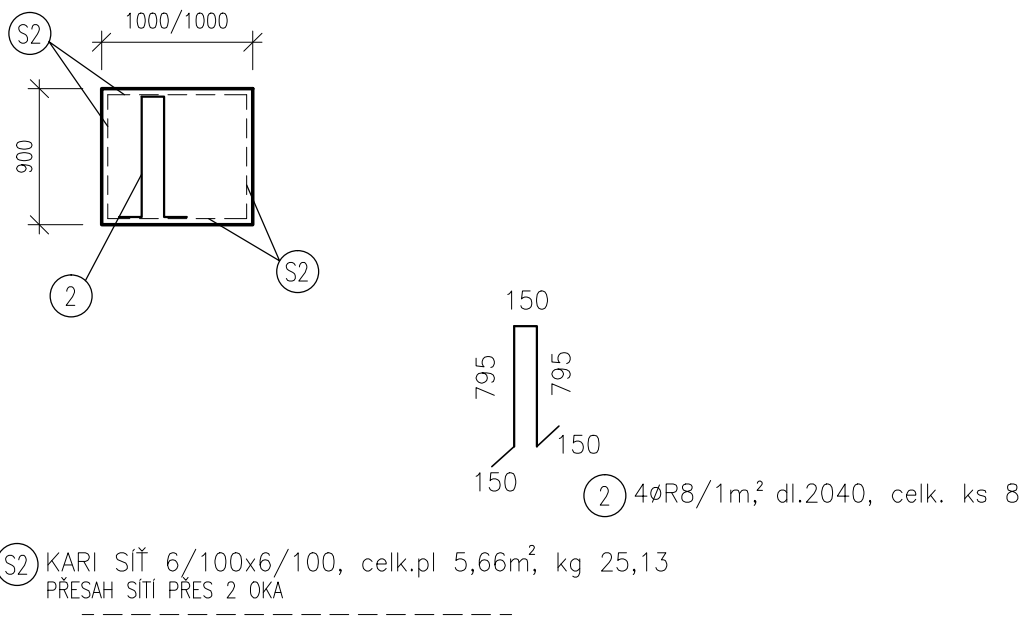
ŘEZ 3–3
–ZÁKLAD POD PŘÍSTŘEŠEK
M 1:50



ŘEZ 5–5
–ZÁKLAD POD STOŽÁR –600/500
M 1:50



ŘEZ 4–4
–ZÁKLAD POD NABÍJECÍ STANICE –1000/1000
M 1:50



BETON –C25/30 XC2
OCEL 10 505 (R)
KRYTÍ : –40mm

22004

Vypracoval:		HIP:		Generální projektant:	
Krejčí Jiří		Ing. Michal Žlebek		VŠB TECHNICKÁ UNIVERZITA OSTRAVA CEET VÝZKUMNÉ ENERGETICKÉ CENTRUM	
Kontroloval:		Zodpovědný projektant:		 17. listopadu 2172/15 708 00 Ostrava-Poruba	
Ing. Ferdian Jaromír		Ing. Ferdian Jaromír			
Projekt	Infrastruktura pro elektromobilitu II, část 3 „Lokalita Vítkovická“				
Projektant profese	VŠB -TU Ostrava, Výzkumné energetické centrum			Zákaznické číslo 2020-437	
Investor	Dopravní podnik Ostrava a.s., Poděbradova 494/2 Moravská Ostrava 702 00 Ostrava			Stupeň PD	DPS
Místo stavby	Vítkovická 3133/5, 702 00 Moravská Ostrava a Přívoz			Datum	12/2021
Stavební objekt	SO 01 Zastřešené stání a zpevněné plochy			Formát	A3
Díl projektu	STAVEBNĚ KONSTRUKČNÍ ŘEŠENÍ			Měřítko	1:50
Název dokumentu	Základy - armatura			Číslo výkresu	Revize
				437-20-6S12-3	0
© TATO DOKUMENTACE JE NAŠIM DUŠEVNÍM VLASTNICTVÍM. KOPÍROVÁNÍ A JINÉ ROZŠÍŘOVÁNÍ BEZ SOUHLASU VŠB - TUO VEC ENERGETICKÉ SLUŽBY JE PROTIPRÁVNÍ.					